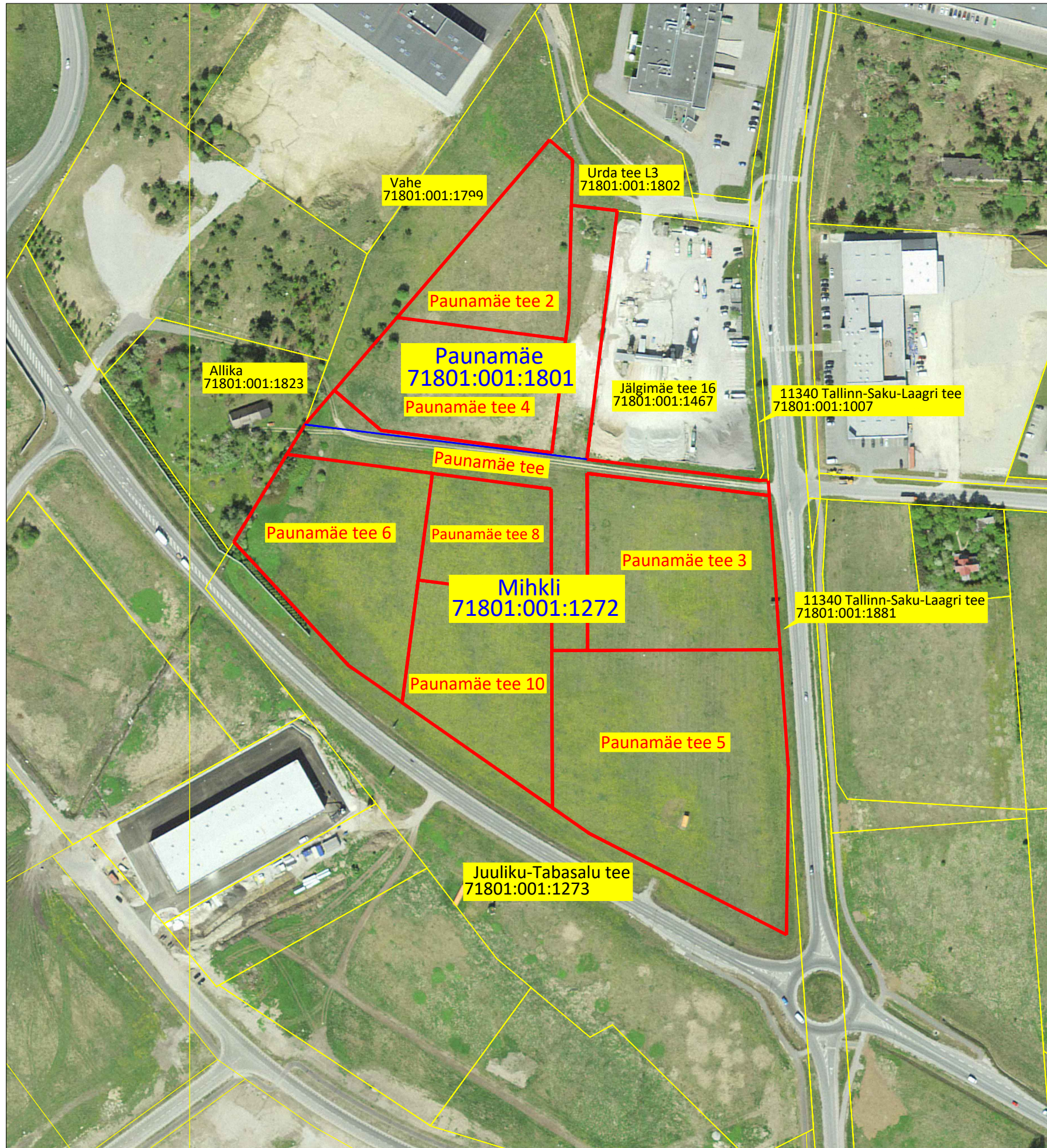


Piiride skeem  
Harjumaa Saku vald  
Jälgimäe küla  
Mihkli ja Paunamäe  
külgnevate piiride muutmine  
detailplaneeringu alusel



LEPPEMÄRGID

- Detailplaneeringu järgne piir
- Paunamäe tee 4 Moodustatavad kinnistud
- Mihkli ja Paunamäe katastriüksuste vaheline registreeritud piir
- Paunamäe 71801:001:1801 Registreeritud kinnistud
- Registreeritud katastriüksuse piir
- Urda tee L3 71801:001:1802 Registreeritud naaberkinnistud

Ortofoto alla laetud Maa-ameti kodulehelt 17.01.2024

Skeemi koostamisel kasutati andmetöötlus programmi ZWCAD 2018 SP2 Beta Professional Edition

Koostaja: maamõõtja Iren Liiv